

ひなまつりクイズ



三月三日はひなまつり

さん がつ みっか

三月三日はひなまつり

ひなまつりって

なに？

① お米が たくさんできるように

ぎょうじ
おねがいする 行事



② 女の子が びょうきをしないで
元気に 大きくなるように

ぎょうじ
おねがいする 行事



① お米が たくさんできるように

ぎょうじ
おねがいする 行事



② 女の子が びょうきをしないで
元気に 大きくなるように

ぎょうじ
おねがいする 行事



むかしの人は びょうきや 悪いことがなくなるように

人のかわりの ^{にんぎょう} 人形を川へながしました。

「ながしびな」といいます。

これが、ひなまつりの もとです。



ひなまつりにかざるのは
どっち？

①



②



①



②





にんぎょう

おひなさま (ひな人形)

ひなまつりにかざるのは
どっち？

①



②



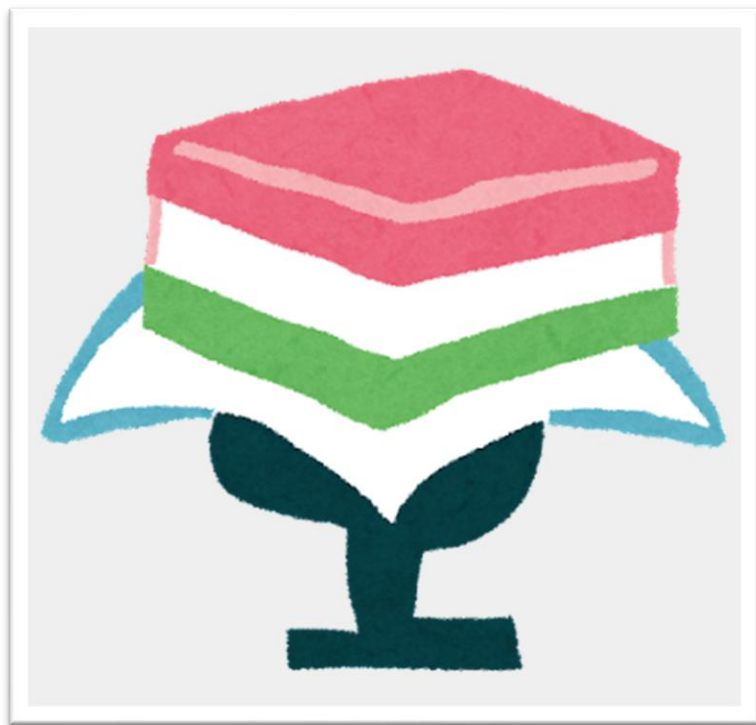
①



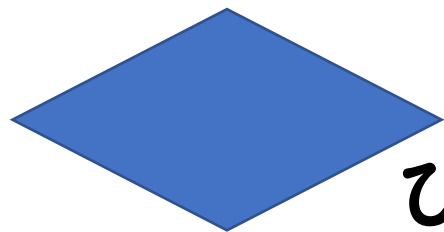
②



②



ひしもち



ひし形 (ひしがた)

ひなまつりにかざるのは
どっち？

①



②



①



②





ももの花

ひなまつりの ことを
もも ^{せっく} の節句と います



もも の 花

ひなまつりに食べるのは
どっち？

①



②



①



②





ちらしずし

ひなあられ という
おかしも 食べます



いろいろな おひなさま

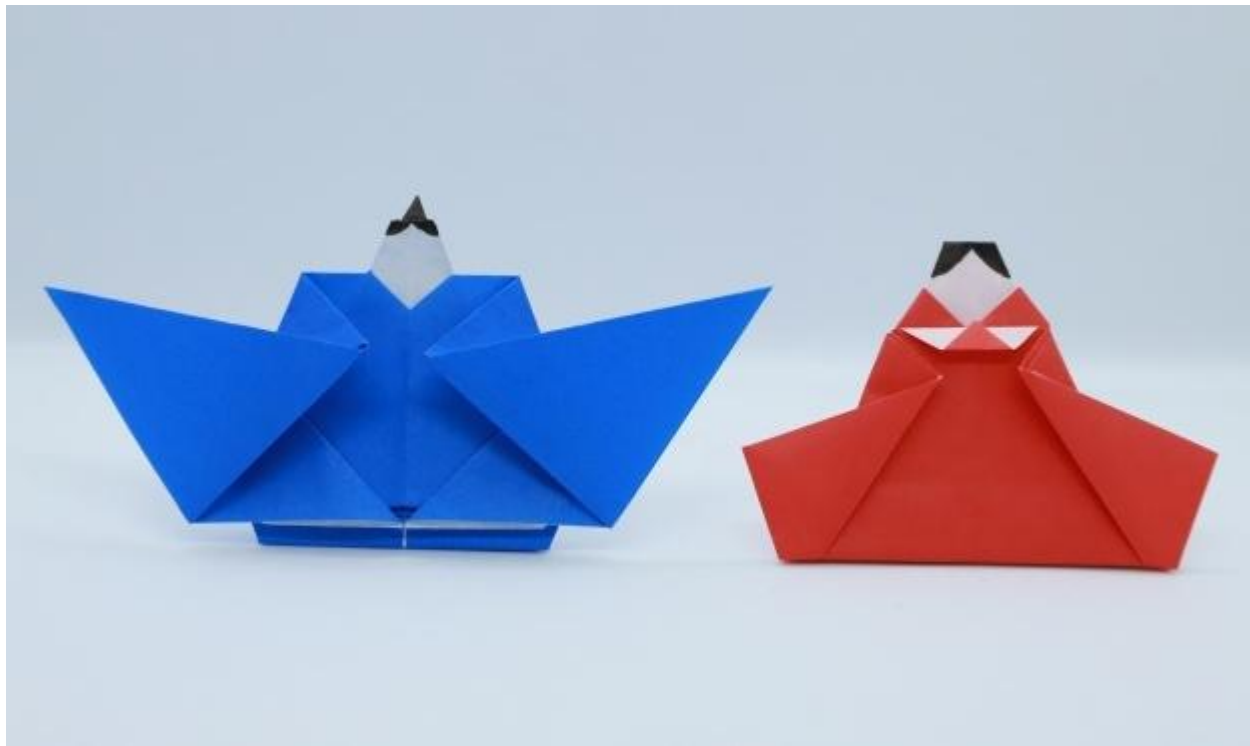
なにが同じ？ なにがちがう？



いろいろな おひなさま

なにが同じ？ なにがちがう？





いろいろな おひなさま

なにでできているかな？





おわり



【作成意図】

- ・身近な日本の季節行事に親しんでほしい。

【工夫ポイント】

- ・いろいろなおひなさまのページは、同じところ、ちがうところなどを自由に話してください。

【写真】 P9, 10右、P11、P26, 27左は作者撮影。他はすべて写真ac

【イラスト】 P5-7、P13-15、P29 いらすとや ほかは全てイラストac